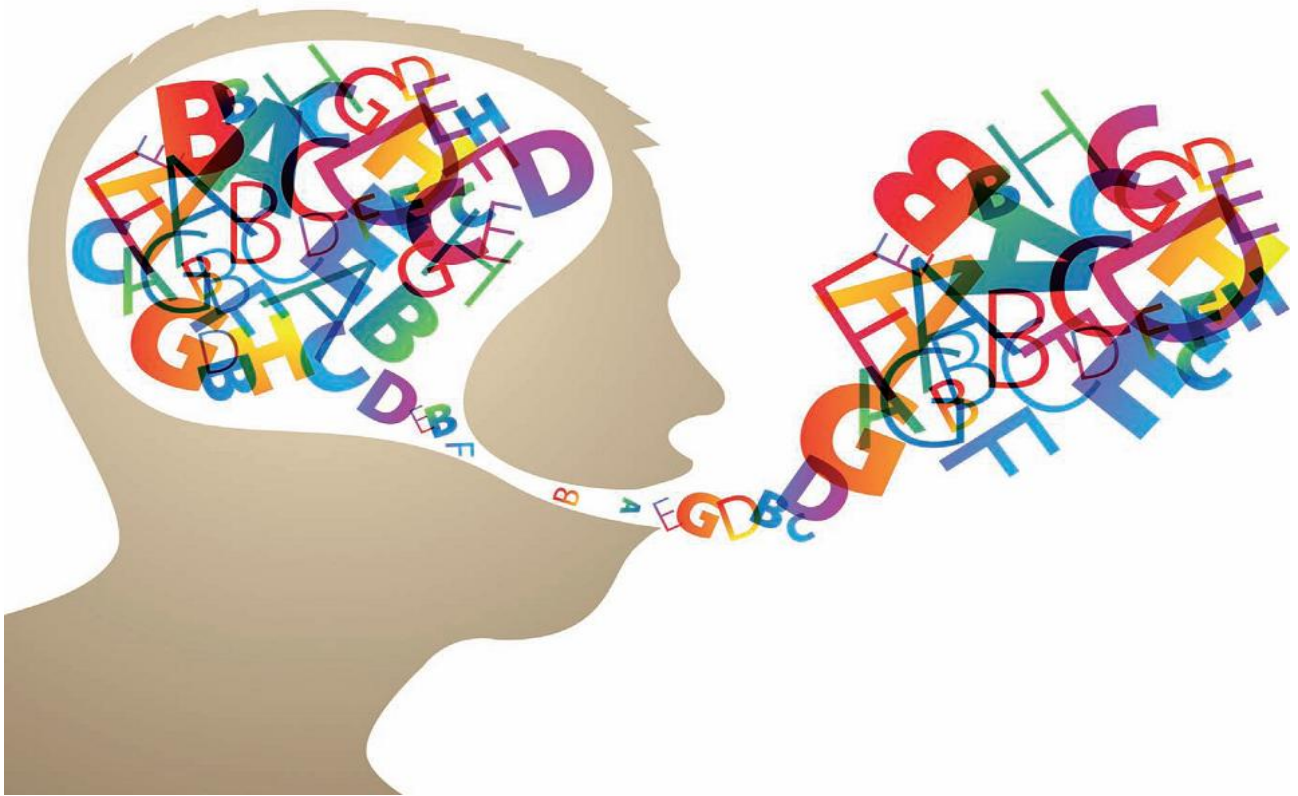


LOGOPEDIA



DISTURBO FONETICO FONOLOGICO: bambini con disturbo fonetico-fonologico presentano un ritardo nell'acquisizione e nella produzione della parola, sono presenti omissioni, sostituzioni ed inversioni di fonemi.

RITARDO NEL LINGUAGGIO: La differenza sostanziale fra lo sviluppo normale ed uno patologico non è il tempo necessario al bambino per cominciare a parlare , ma la qualità del linguaggio che il bambino riesce o non riesce a produrre.

DISLALIE: difetti di pronuncia, o disturbi dell'articolazione che persistono oltre il periodo dell'apprendimento.

DEGLUTIZIONE ATIPICA: può provocare l'insorgenza di **alterazioni dento-scheletriche**, nella fase della crescita in cui le basi ossee sono facilmente plasmabili dalle forti spinte anomale della lingua. Inoltre anche l'aspetto **estetico del volto** può essere notevolmente peggiorato dal funzionamento poco appropriato dei gruppi di muscoli interessati.